



INTERNATIONAL HR CONFERENCE



HANDLE WITH CARE

The Power of Fragility to Lead the New World



HOST

Nelma Serpa Pinto
Jornalista da SIC

08H30

CHECK-IN

09H

WELCOME

09H30

ABERTURA OFICIAL CÂMARA MUNICIPAL DE CASCAIS

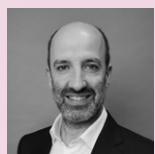


Luís Almeida Capão
Diretor Municipal de Ambiente e Sustentabilidade da Câmara Municipal de Cascais

09H45

TALK

DA ESTIMULAÇÃO CEREBRAL AOS PSICADÉLICOS - UMA VIAGEM DE INOVAÇÃO EM PSIQUIATRIA E SAÚDE MENTAL

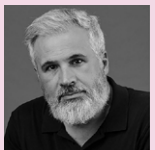


Albino J. Oliveira Maia
Psiquiatra e Neurocientista, Diretor da Unidade e Laboratório de Neuropsiquiatria da Fundação Champalimaud

10H15

DEBATE

CUIDAR DA SAÚDE MENTAL: UM DEVER E UM INVESTIMENTO



Sandro Resende
Fundador do Manicómio



Marta Rebelo
Ativista e Consultora de Saúde Mental



Audrey Marques
Head of Engagement & Employee Experience da Capgemini Portugal



Moderado por:
Rita Rugeroni Saldanha
Jornalista e Editora da Revista *Líder*

11H – 11H30

COFFEE-BREAK

11H30

TALK

CULTIVATING WORKPLACE COMPASSION: UNRAVELING SOCIO-RELATIONAL DYNAMICS



Ace Simpson
Autor, Professor e Diretor do Center for Compassion Studies

11H55

DEBATE

O PODER DA VULNERABILIDADE



Marta Guimarães Canário
Especialista em Comunicação da Novabase



Maria João Maia
Diretora de Recursos Humanos da AstraZeneca Portugal



Adília Pereira
Diretora de Recursos Humanos da Plataforma Geração da EDP



Nadiane Martins
Diretora de Recursos Humanos da Unilever FIMA e Gallo Worldwide



Nelma Serpa Pinto
Jornalista da SIC

12H25

TALK

ORGANIZATIONAL INTERDEPENDENCE, TO AVOID TOXIC COMPASSION AND FRAGILE RESILIENCE



Marco Berti
Professor da Nova SBE

📅 22 FEVEREIRO 2024

CENTRO CULTURAL DE CASCAIS

📅 24 FEVEREIRO 2024

LÍDER TV (LIDERTV.PT, ÍLIO #165, N.ºS #560)

12H45

LIVE PERFORMANCE

QUANDO A VOZ E A MÚSICA DÃO FORÇA À VULNERABILIDADE

Momento único, intimista e uma surpresa inesquecível para todos os participantes*.

*APARIÇÃO PÚBLICA EXCECIONAL

13H00 – 15H15

ALMOÇO

RESTAURANTE – CONVERSAS NA GANDARINHA, CENTRO CULTURAL DE CASCAIS

14H15

ENTREVISTA

A CIÊNCIA TAMBÉM EXPLICA A ESPIRITUALIDADE



Luís Portela
Presidente da Fundação BIAL



Entrevistado por:
Catarina G. Barosa
Diretora Editorial da Revista *Líder*

15H20

SHOW CARE
FLASH TALK

15H30

DO PODER À EMPATIA: TRANSFORMANDO A LIDERANÇA PARA A SAÚDE MENTAL



Raquel Sampaio
Advogada e Diretora Executiva da Direção Mental e da MindAlliance Portugal

15H45

DE&I DE TODOS PARA TODOS



Sara Silva
Diretora de Relações Humanas da L'Oréal em Portugal

16H

A VOZ DENTRO



Cassiana Tavares
Psicóloga e Consultora em Trabalho e Saúde

16H15

ALÉM DOS LUCROS - O PAPEL DAS ORGANIZAÇÕES NA DEFINIÇÃO DE UM PROPÓSITO?



Inês Macide
HR Manager do ISQe

16H30

SUSTAINABLE FUTURE AND PEOPLE CARE



Inês Calhabéu
Diretora de Recursos Humanos, Administração e Património da Cimpor Portugal e Cabo Verde

16H50

OCCUPATIONAL HEALTH: SECURING WORKPLACE HEALTH AND WELLBEING



Filipa Rocha
Leader Occupational Health MC

ORGANIZAÇÃO

TEMA CENTRAL



CASCAIS



Centro Regional de Informação das Nações Unidas para a Europa Ocidental



Joining Cultures



LISBOA Business Club

PLATINUM SPONSOR



CORPORATE PARTNER



GOLD SPONSOR



SILVER SPONSOR



APOIO

